

環境地圖說明書

<p>地圖名稱</p>	<p>「液」同茄苳溪</p>
<p>地圖裡的故事</p>	<p>1. 為什麼想畫下這份地圖？這份地圖對你們來說代表了什麼？想對使用這份地圖的人說些什麼呢？</p> <p>(1)關注環境議題：</p> <p>「水」，不僅是人類賴以維生不可或缺的物質，更像是貫穿城鄉村鎮的血脈一般，將自然環境與各種人類活動緊緊相繫。聯合國永續發展目標(SDGs)中的「目標 6：乾淨水與衛生」，亦強調重視水資源與水污染的議題。</p> <p>(2)創作動機：</p> <p>對我們而言，創作環境地圖不僅是要描繪家鄉的生態環境，更代表著要「藉由創作的過程，關注人類活動造成自然變遷的環境議題」。所以我們以探索生命之母的「水」為出發點，沿著由南到北貫穿家鄉桃園的茄苳溪，從上游直到下游檢測茄苳溪水質的變化，紀錄人類活動對茄苳溪水質的影響，並描繪茄苳溪沿岸的自然與人文特色。</p> <div data-bbox="462 1187 1420 1635"> </div> <p>(3)想對使用這份地圖的人說：</p> <p>我們希望觀看到這張地圖的人，不僅能了解茄苳溪沿岸的自然與人文美景，更能體認到人類活動對水文環境造成的影響，進而更加愛惜與維護河川水源，避免污染並維護永續。</p> <div data-bbox="454 1859 1380 2105"> </div>

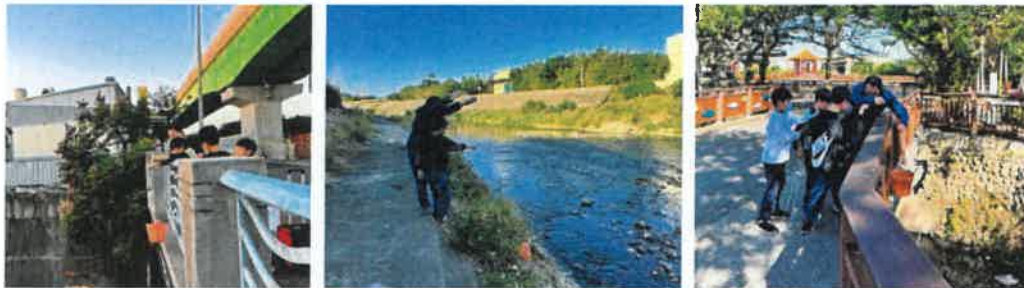
2. 在地圖中，你們加入了什麼巧思或驚喜呢？

我們透過實地取水與檢測、紀錄的過程，在這張地圖中，加入了「從桃園茄苳溪上游源頭、經過中上游、中游、中下游，直到下游各處檢測茄苳溪水質的資料數據」，數據內容包含水質的溫度、pH 酸鹼度、GH 總硬度、溶氧度、硝酸鹽及亞硝酸鹽濃度等，每份數據旁邊還附上 QR code 連結，可以看到我們檢測過程及當地溪流的照片，讓觀賞者更能了解檢測地點的實際情形。



3. 在真實環境裡，曾經發生過令人印象深刻的故事嗎？

在進行取水與檢測紀錄時，我們都得要將繩子綁在水桶上，垂降到距離岸邊 3~4 米高度的河面上取水，然後再大家一起用力把水桶拉上來。



有時候會了尋找好的取水點，得要一直搜尋 google 地圖，或是沿著河岸一直走，直到找到適合垂降取水的位置。



有次在中下游取水時，不小心把繩子連同水桶一起掉進河裡，結果老師隨處尋找工具，用路邊的鐵棍加上勾繩在岸邊硬撈，弄得全身狼狽才把水桶「搶救」回來，也讓我們留下難忘的印象。



<p>地圖讓我們學會的事</p>	<p>畫完地圖後，你們重新發現了什麼？我們可以為生活中的環境做些什麼具體行動，讓它變得更好？</p> <p>在蒐集資料跟創作這份地圖的過程中，我們發現到原來人類的活動對水文環境會造成這麼大的影響，例如從上游到下游，河水中硝酸鹽、亞硝酸鹽跟總硬度數值的逐漸增加，水中的廢棄物越來越多，河水顏色也從清澈變的混濁....等。</p> <p>我們希望能夠藉由地圖，喚起觀賞者對於河川汙染的重視，更希望大家都能夠一起來防治河川汙染，例如不要隨意將垃圾或寵物排泄物丟進河川裡，家庭或工廠廢水不要隨意排入河川中，家中的清潔劑盡量使用天然、無化學藥劑的用品(例如洗米水、黃豆粉、小蘇打粉...)，才能讓河川生態變得更好。</p>
------------------	--

請於 1,500 字內，簡要說明上述重點，表格不足得自行增列。