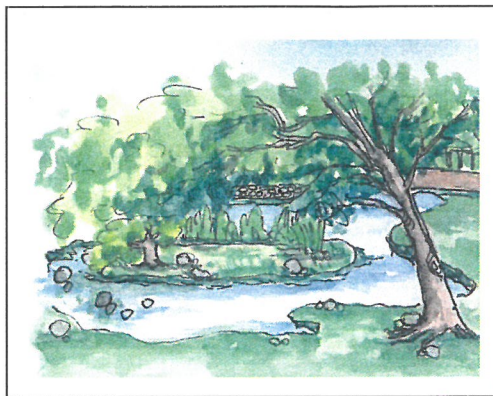




① 福山宮濕地公園

蘆葦高高超耐汗，  
 矮矮李氏禾會割人，  
 圓圓銅錢滿地爬，  
 三者根密強勢種，  
 割除棲地生態營，  
 春天鳶尾花共賞，  
 象耳心澤瀉吸氣氣，  
 水質淨化臭味除，  
 水竹芋高能護岸，  
 驚蟄過後割除趣，  
 聚草為舟童年夢。



<https://www.youtube.com/watch?v=KuaHTshCiro>

2022/04/04【千塘之鄉·牽校守護】第一哩路

②

霄裡國小微型埤塘

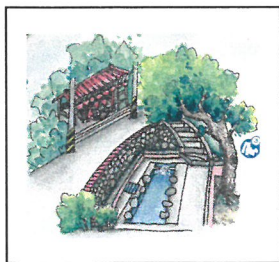
埤塘權責問題繁，  
 牽校守護出校難，  
 微觀濕地啟學習，  
 校園一隅流深流淺，  
 淨水 know-how 藏其中，  
 溪流埤塘下水稻，  
 高低水流可加氧，  
 彎曲水慢物不驚，  
 蝦虎鰱鯪及蓋斑，  
 石螺田蚌與圓螺，  
 時時觀察並實作，  
 小小天地生態觀。



[https://youtu.be/BVw0KEQyZ60?si=FiHBKWsFeJdO50\\_n](https://youtu.be/BVw0KEQyZ60?si=FiHBKWsFeJdO50_n)

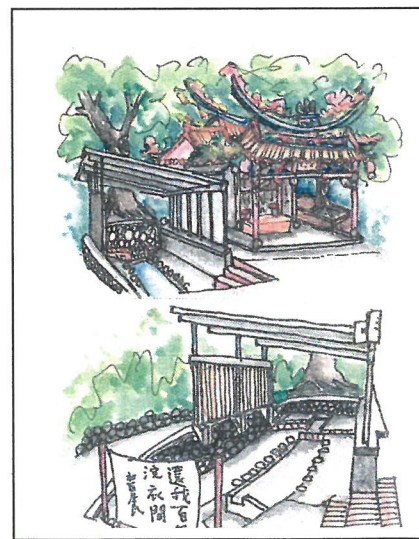
③ 福山宮 1 號浣衣池

河階嵌腳湧泉冒，  
 水澤良稻鄉里興，  
 日治水產養殖所，  
 今掘深泉斷人散，  
 樓新高居土不親，  
 徒留土地廟神悲。



④ 石母娘娘 3 號浣衣池

石母信仰客家祭，  
 百年湧泉兒時憶，  
 汲水洗菜兼浣衣，  
 午後犁牛泡湯趣。

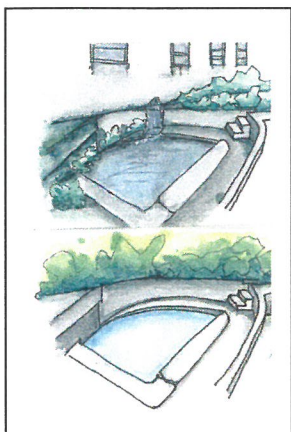




中原設院USR，空間改造造滿綠意，  
 壘石疊牆多孔隙，生物躲藏多樣性，  
 坡面種樹固水系，坎上步道小憩，  
 鄰里互動人情繫，共老聚落代延續。

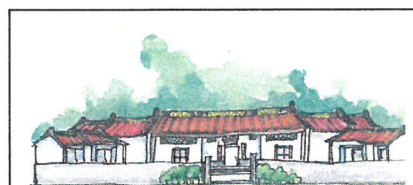
10 百年土角厝.....>

稻梗粗糠和泥拌，  
 土模夯實日曬磚，  
 古早秋收農閒日，  
 添丁吆喝共起厝，  
 竹林東北防風植，  
 古厝順天環境融。



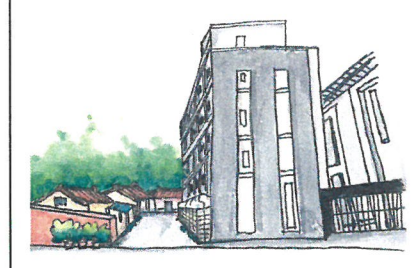
4 號浣衣池(何屋)

崖線湧泉聚百年，  
 玉元廟前宗祠路，  
 七姓人家廟興，  
 傍地福人依活水，  
 私地屋蓋湧泉斷，  
 廢水排入成汗池。



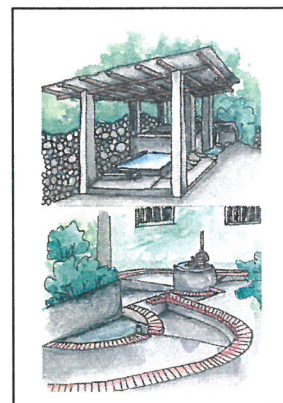
6 李氏文馨堂.....>

枝開葉茂人散居，  
 離根離土情不再，  
 土地零碎活化難，  
 換現分產手中握，  
 古厝推倒新樓蓋，  
 百年人思文不復在，  
 清有家訓六尺巷，  
 歷經戰仍家譽揚，  
 財傳子孫難百年，  
 文化傳家志永在。



7 號浣衣池.....>

霄裡路尾袁家祠，  
 家族湧泉位屋後，  
 崖上樓蓋水脈走，  
 水量驟減不敷用，  
 河階崖線湧泉冒，  
 珍稀天地位共生財，聚居宗祠文化寶，  
 水斷是土哽咽語，盼人思維共天長。

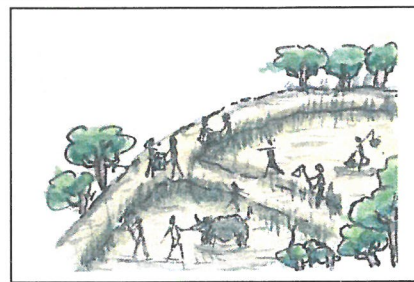






霄裡大池行..... ➤

我在桃園長大，應知埤塘事，  
 霄裡崖線下，乾隆第一池，  
 漢番知母六，族群融合壑，  
 昔為灌溉源，無盡霄裡田，  
 面今氣候遽，早備水滌蓄，  
 微氣溫調節，海綿城市具。



<https://youtu.be/nQ8pWL9lhIQ> 水水霄裡有 good 事

4.想對使用這份地圖的人說些什麼呢？  
 一起透過學習，看見我們共同的故鄉；保留她的美麗，減少她的哀愁。

5.在地圖中，你們加入了什麼巧思或驚喜呢？  
 地圖名稱裡，我們畫了代表桃園的小桃子 4 個、小猿 2 個。這條崖線正好在茄苳霄裡陽光鐵馬道上，所以有騎單車的小桃子，又因為水脈被挖斷了，古厝被推倒了，我們也畫了哭哭與心碎的小桃和小猿。在『崖』字上，我們畫了壘石與崁腳的湧泉，湧泉水貫穿了全部的字，後段的水變髒了，還有古厝、水稻和經常出現在書院前茄苳樹上的五色鳥和蜥蜴，方向標是代表水質守護神的七星鱧(鮎鮓)。

6.我們可以為生活中的環境做些什麼具體行動，讓它變得更好？  
 老師說我們的創作會放在千塘之鄉，牽校守護的網站，期盼把我們對故鄉的看見分享給更多的人。

